



**АДМИНИСТРАЦИЯ ГОРОДСКОГО ОКРУГА
ГОРОД МИХАЙЛОВКА
ВОЛГОГРАДСКОЙ ОБЛАСТИ**

ПОСТАНОВЛЕНИЕ

от 05 июля 2022г.

№ 1753

**Об утверждении схемы границ прилегающей территории
земельного участка**

На основании Федерального закона от 06.10.2003 № 131-ФЗ «Об общих принципах организации местного самоуправления в Российской Федерации», Правил благоустройства территории городского округа город Михайловка Волгоградской области, утвержденных Решением Михайловской городской Думы Волгоградской области от 27.10.2017 № 10 «Об утверждении Правил благоустройства территории городского округа город Михайловка Волгоградской области», администрация городского округа город Михайловка Волгоградской области **п о с т а н о в л я е т**:

1. Утвердить прилагаемую схему границ прилегающей территории земельного участка с кадастровым номером 34:37:010357:71, расположенного по адресу: ул. Ковыльная д.2а, г.Михайловка, Волгоградская область.

2. Настоящее постановление вступает в силу после его официального опубликования и подлежит размещению на официальном сайте городского округа город Михайловка Волгоградской области.

Глава городского округа

А.В. Тюрин

Утверждена

Постановлением администрации городского округа
город Михайловка Волгоградской области
(наименование документа об утверждении,
включая наименование органа местного самоуправления,
принявшего решение об утверждении схемы)
от 05.07.2022 № 1753

Схема прилегающей территории земельного участка

1. Местоположение прилегающей территории (адресные ориентиры)
Волгоградская обл, г.Михайловка, ул. Ковыльная, 2а

2. Кадастровый номер объекта, по отношению к которому
устанавливается прилегающая территория 34:37:010357:71

3. Сведения о собственнике и (или) ином законном владельце
здания, строения, сооружения, земельного участка, а также
уполномоченном лице:

Трифановой Галины Ивановны

4. Площадь прилегающей территории: 336 (кв. м)

5. Вид разрешенного использования земельного участка, по
отношению к которому устанавливается прилегающая территория:

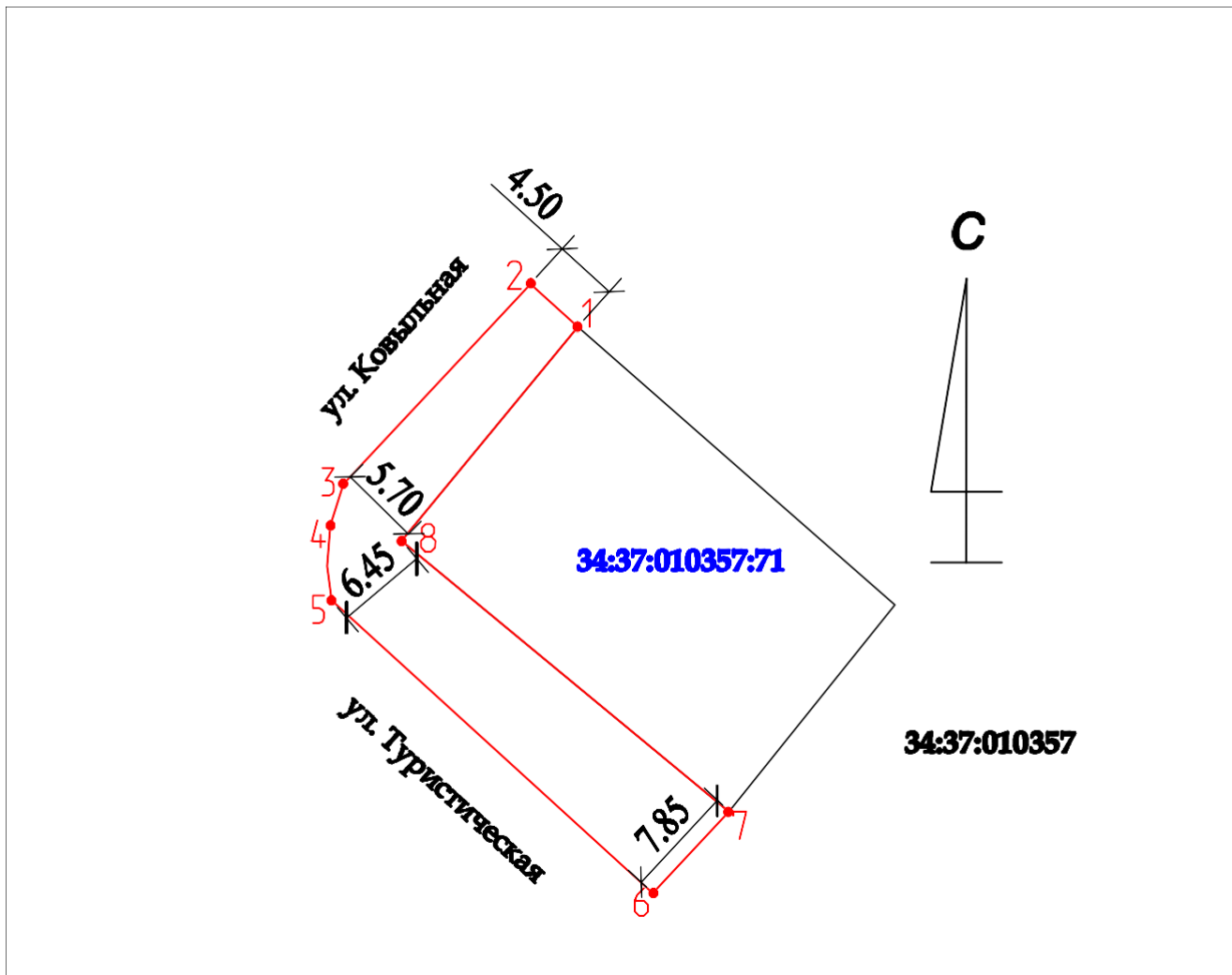
Под индивидуальную жилую застройку

(при наличии)

6. Наличие объектов (в том числе благоустройства), расположенных
на прилегающей территории, с их описанием

7. Площадь озелененной территории (при ее наличии кв. м),
состав озеленения (при наличии - деревья - шт., газон, цветники -
 кв. м.)

Номер точки	Координаты	
	X (м)	Y (м)
1	634 887,24	1 317 074,46
2	634 890,25	1 317 071,15
3	634 876,17	1 317 057,98
4	634 873,25	1 317 057,04
5	634 870,40	1 317 056,83
6	634 868,00	1 317 057,14
7	634 847,36	1 317 079,76
8	634 853,12	1 317 085,11
9	634 872,17	1 317 062,06








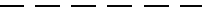
Заявитель

М 1:500

(подпись)

(расшифровка подписи)

М.П.
Условные обозначения:
(для карт и планов, на которых изображены территории)

	граница прилегающей территории
	поворотная точка границ прилегающей территории
	кадастровый номер земельного участка (объекта недвижимости), по отношению к которому устанавливается прилегающая территория
	кадастровый квартал
	граница кадастрового квартала
	границы объектов, расположенных на прилегающей территории (отображается чёрным цветом)